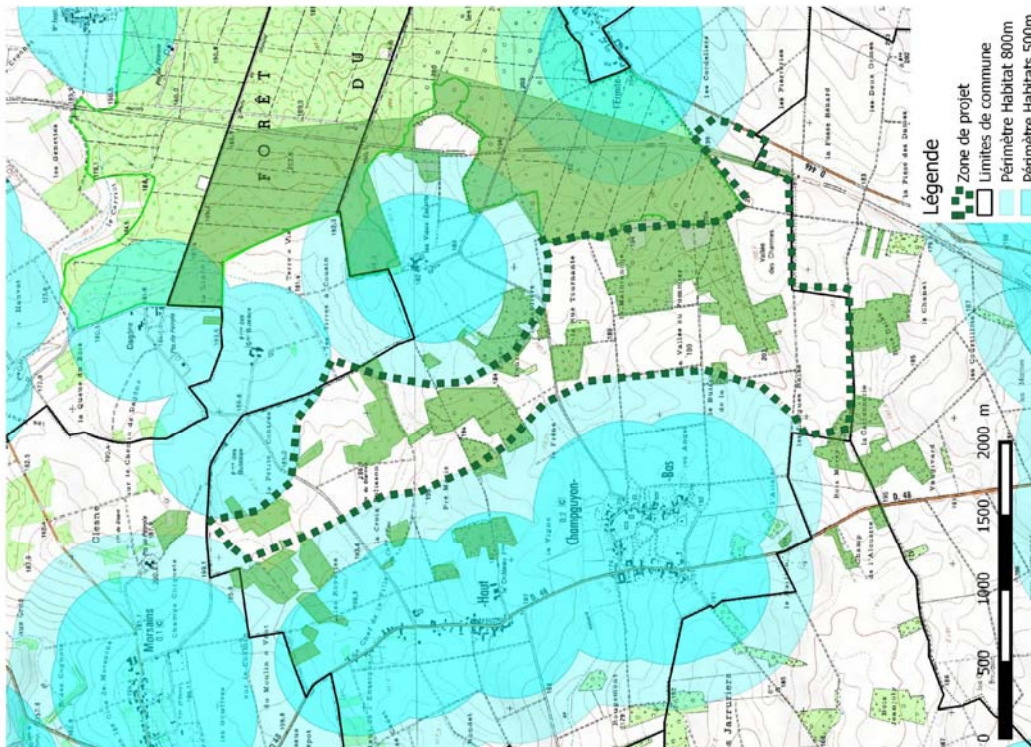


1. Qu'est ce que c'est ?

- *Un projet éolien développé par Intervent, société créée en 2002, basée à Mulhouse et dont les 17 employés ont installé 65 éoliennes (146MW) en France et en construisent 21 autres actuellement.*
- *Un projet de 6 éoliennes de 150m de haut en bout de pale (hauteur réduite de 30m par le conseil municipal limitant les vues du village).*

2. Où se situe-t-il ?

- *Sur la commune de Champguyon, à l'est du village et à plus de 800m des premières habitations -implantation en courbe choisie par le conseil.*



3. A quoi ça sert ?

- *A produire beaucoup d'électricité proprement (une éolienne de 3MW produit l'équivalent de la consommation annuelle de 700 foyers chauffage inclus et évite l'émission de 2300 tonnes de CO2/an *). Cette électricité est ensuite revendue sur le marché à un tarif de 7.2c€/kWh pendant 20 ans.*

4. Où en est-on ?

- *Une 1^{ière} phase de prospection et de concertation a été lancée en juin 2013 afin de connaître l'avis des propriétaires et exploitants agricoles. Les études environnementales et mesures sonores viennent de se terminer.*
- *En cours : une phase d'information et de validation, l'étude paysagère et la rédaction des demandes d'autorisation qui précèdent la procédure administrative en préfecture (2 ans de procédures) et la phase de raccordement/construction (2 ans).*

5. C'est comment ?

- *Son : une éolienne émet un son dont le niveau sonore est en moyenne de 35dB à 500m et sera **négligeable** à 800m (en comparaison, le bruit d'une voiture est de 80dB, un lave-vaisselle moderne de 45dB, un salon 40dB). En France, nous sommes soumis à une des réglementations les plus strictes au monde, et une étude sonore est obligatoire. Quatre micros d'enregistrement ont été installés (dont trois dans le village) pour cette étude sonore initiale.*
- *Perte de valeur de ma maison : Argument souvent avancé par les mouvements anti-éoliens sans jamais avoir pu être démontré par des études immobilières et qui s'avère bien heureusement **infondé**, comme le montre les chiffres des transactions immobilières proches des parcs éoliens en France (site des notaires de France).*

- *Et la vue ?* Depuis les grandes déforestations du moyen âge, le paysage est travaillé par la main de l'homme : les champs et leurs formes et couleurs, les haies, les bois, les routes, les lignes électriques, les silos et châteaux d'eau, nos grandes surfaces commerciales, les couleurs de nos maisons... La beauté d'une éolienne est très subjective, mais elle apporte modernisme et structure dans notre paysage, en plus d'être utile durablement à notre confort !
- *Et le démantèlement ?* Nous avons l'obligation de démonter les éoliennes en fin de vie du parc (25 ans) et la loi nous impose de cautionner 50,000€ par éolienne avant de débuter les travaux (ce montant est réactualisé tous les ans et servira à démonter le parc quoiqu'il arrive / décret du 26 août 2011).

6. Les avantages locaux du parc éolien :

- Des retombées fiscales pour la commune (>20,000€ par an) qui seront utilisées pour améliorer votre cadre de vie et limiter vos taxes locales,
- Des retombées fiscales pour la communauté de communes (~80,000€ par an) qui gèrent vos déchets et votre assainissement, vos écoles et vos centres sportifs, vos voiries...
- Un financement participatif proposé aux citoyens locaux pour que ce parc éolien devienne le vôtre et que vous puissiez bénéficier des retombées financières à titre privé également
- Une énergie sans matière 1^{ère}, sans déchets, et sans CO2 rejeté qui alimentera plus de 4000 foyers (chauffage inclus), faisant de votre commune un territoire à énergie positive, pour le bien des générations futures.

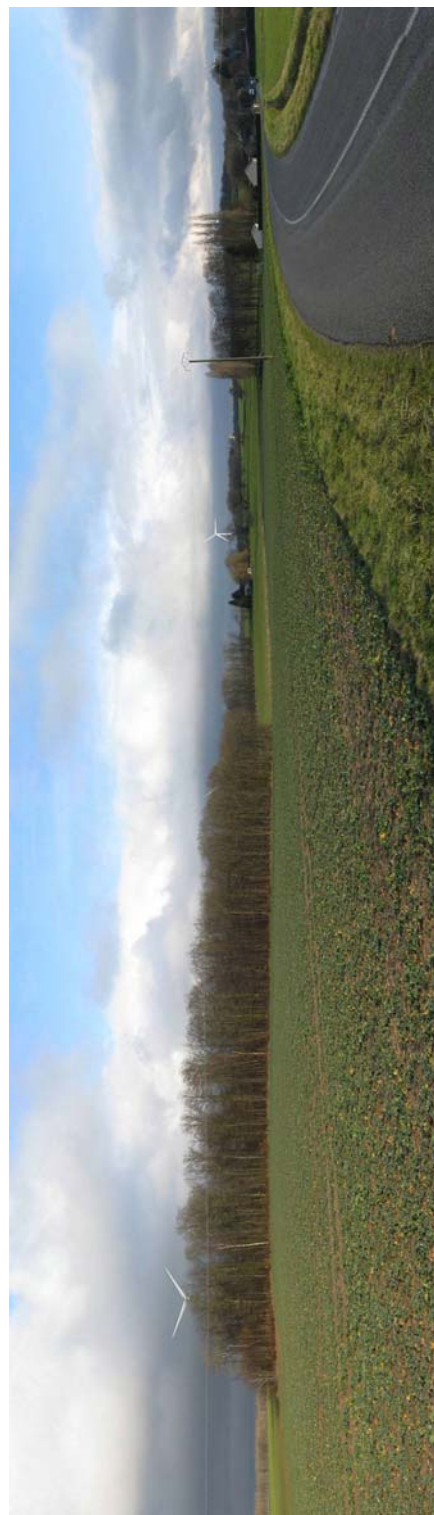
A suivre ... Des permanences d'information en mairie les :

- Mardi 28 novembre de 18h à 21h
- Mercredi 29 novembre de 14h à 18h
- Samedi 9 décembre de 09h à 12h

www.intervent.fr / Tel : 03 89 66 37 51

vos interlocuteurs : Matthieu Honoré et David Haurit

Publié par Intervent – Novembre 2017



Photomontage de 6 éoliennes H totale 150m - Panorama depuis l'Entrée Nord du village
(objectif 50mm: vision humaine à l'échelle respectée)



Photomontage de 6 éoliennes H totale 150m - Panorama entre les deux hameaux
Deux éoliennes sont dissimulées derrière Champguyon Bas
(objectif 50mm: vision humaine à l'échelle respectée)